

6

ROMÂNIA
MINISTERUL CULTURII, CULTELOR ȘI PATRIMONIULUI NAȚIONAL

ORDIN nr. 2129 din 18.03. 2009

Având în vedere Decretul Președintelui României nr. 1360 din 22 decembrie 2008 pentru numirea Guvernului României;

În conformitate cu prevederile art. 12 alin. (1) – (5) din Legea nr.182/2000 privind protejarea patrimoniului cultural național mobil, republicată;

Având în vedere prevederile Normelor de clasare a bunurilor culturale mobile, aprobate prin Hotărârea Guvernului nr. 886 din 11.09.2008;

Ținând seama de Hotărârea de Clasare nr. 294/12.02.2009 a Comisiei Naționale a Muzeelor și Colecțiilor;

În temeiul prevederilor art. 11 alin. (4) din Hotărârea Guvernului nr. 9/2009 privind organizarea și funcționarea Ministerului Culturii, Cultelor și Patrimoniului Național,

Ministrul Culturii, Cultelor și Patrimoniului Național emite următorul

ORDIN:

Art. 1 (1) Se clasează în patrimoniul cultural național mobil, 152 (o sută cincizeci și două) bunuri culturale mobile cu valoare arheologică, din care 114 în categoria juridică „Tezaur” și 38 în categoria juridică „Fond”, bunuri aflate în patrimoniul Muzeului Mixt Tecuci, prevăzute în Anexă.

(2) Anexa face parte integrantă din prezentul Ordin.

Art. 2. Direcția Muzeu, Colecții și Arte Vizuale va lua toate măsurile necesare pentru aducerea la cunoștință a prevederilor prezentului Ordin Muzeului Mixt Tecuci, în vederea punerii lui în aplicare.

THEODOR PALEOLOGU

MINISTRUL CULTURII, CULTELOR ȘI PATRIMONIULUI NAȚIONAL

Theodor Paleologu

donat 696

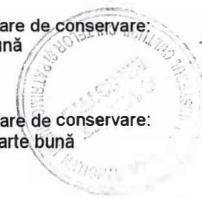
FIȘA STANDARD

Bunuri culturale mobile cu valoare arheologică clasate în categoria juridică TEZAUR din patrimoniul Muzeului Mixt Tecuci

Nr. crt.	Număr inventar	Denumirea bunului cultural	Autor(i), atelier, marcă, școală, atribuire (după caz)	Material, tehnică, dimensiuni (eventual dimensiunile suportului) și alți parametri de identificare (după caz)	Data, anul fabricației (după caz)	Stare de conservare; observații
1	8261	Pieptene în formă de clopot Obiecte de toaletă		os Î: 65 mm; L: 85 mm; GR: 10 mm	Sec. IV p.Chr (350 până la 400)	Stare de conservare: bună
2	8258	Pieptene bilateral Obiecte de toaletă		os; șlefuire L: 98 mm; LA: 48 mm; GR: 10 mm	Sec. IV p.Chr (350 până la 400)	Stare de conservare: relativ bună
3	8240	Pieptene de os Obiecte de toaletă		os; șlefuire Î: 60 mm; L: 87 mm; GR: 9 mm	Sec. IV p.Chr (350 până la 400)	Stare de conservare: bună
4	8467	Pieptene Obiecte de toaletă		os; șlefuire Î: 54 mm; L: 85 mm; GR: 9 mm	Sec. IV p.Chr (350 până la 400)	Stare de conservare: relativ bună
5	6356	Fibulă cu semidisc Accesorii vestimentare		argint L: 53 mm; LA: 26 mm; GR: 3 mm; G: 8,01 gr; Aliaj: AG	Sec. IV p.Chr (350 până la 400)	Stare de conservare: bună
6	8271	Pahar Sticlă		sticlă Î: 100 mm; DG: 73 mm; DB: 19 mm	Sec. IV p.Chr (350 până la 400)	Stare de conservare: foarte bună
7	7722	Pahar Sticlă		sticlă Î: 80 mm; DM: 81 mm; DG: 84 mm; DB: 30	Sec. IV p.Chr (350 până la 400)	Stare de conservare: bună
8	7748	Pahar Ceramică		lut; modelare la roată Î: 86 mm; DM: 93 mm; DG: 99 mm; DB: 53	Sec. IV p.Chr (350 până la 400)	Stare de conservare: bună
9	7851	Pahar Ceramică		lut fin;; modelare la roată Î: 70 mm; DM: 66 mm; DG: 68 mm; DB: 26	Sec. IV p.Chr (350 până la 400)	Stare de conservare: foarte bună
10	7750	Pahar Ceramică		lut fin; modelare la roată Î: 64 mm; DM: 74 mm; DG: 74 mm; DB: 28	Sec. IV p.Chr (350 până la 400)	Stare de conservare: bună



Nr. crt.	Număr inventar	Denumirea bunului cultural	Autor(i), atelier, marcă, școală, atribuire (după caz)	Material, tehnică, dimensiuni (eventual dimensiunile suportului) și alți parametri de identificare (după caz)	Data, anul fabricației (după caz)	Stare de conservare; observații
11	8251	Cataramă de centură Accesorii vestimentare		argint, executat prin turnare și batere DL: 60 mm; DLA: 30 mm; G: 24,29 gr; Aliaj:	Sec. IV p.Chr. (350 până la 400)	Stare de conservare: bună
12	8250	Cataramă Accesorii vestimentare		argint, executată prin turnare L: 32 mm; LA: 29 mm; G: 18,60 gr; Aliaj: AG	Sec. IV p.Chr (350 până la 400)	Stare de conservare: foarte bună
13	7817	Fibulă cu semidisc Accesorii vestimentare		argint cu foiță de aur L: 69 mm; LA: 33 mm; GR: 3 mm; G: 9,23 gr; Aliaj: AG	Sec. IV p.Chr (350 până la 400)	Stare de conservare: bună
14	7789	Fibulă cu semidisc Accesorii vestimentare		argint, executată prin turnare L: 60 mm; GR: 2,5 mm; G: 7,05 gr; Aliaj: AG	Sec. IV p.Chr (350 până la 400)	Stare de conservare: bună
15	8478	Pendantiv Podoabe		scoică Î: 59 mm	Sec. IV p.Chr (350 până la 400)	Stare de conservare: bună
16	8432	Pendantiv Podoabe		os Î: 44 mm; LA: 14 mm; GR: 11 mm	Sec. IV p.Chr (350 până la 400)	Stare de conservare: foarte bună
17	8259	Pieptene Obiecte de toaletă		os Î: 65 mm; L: 67 mm; GR: 9 mm	Sec. IV p.Chr (350 până la 400)	Stare de conservare: bună
18	7949	Pendantiv Podoabe		scoică DM: 36 mm; L: 54 mm	Sec. IV p.Chr (350 până la 400)	Stare de conservare: bună
19	8262	Pieptene de os Obiecte de toaletă		os Î: 60 mm; L: 94 mm; GR: 13 mm	Sec. IV p.Chr (350 până la 400)	Stare de conservare: bună
20	8260	Pieptene Obiecte de toaletă		os Î: 84 mm; L: 78 mm; GR: 10 mm	Sec. IV p.Chr (350 până la 400)	Stare de conservare: bună
21	7773	Cană Ceramică		lut fin; modelare la roată Î: 130 mm; DM: 112 mm; DG: 70 mm; DB: 55 mm	Sec. IV p.Chr (350 până la 400)	Stare de conservare: foarte bună
22	7786	Pahar Ceramică		lut; modelare la roată Î: 71 mm; DM: 74 mm; DG: 72 mm; DB: 31	Sec. IV p.Chr (350 până la 400)	Stare de conservare: foarte bună



Nr. crt.	Număr inventar	Denumirea bunului cultural	Autor(i), atelier, marcă, școală, atribuire (după caz)	Material, tehnică, dimensiuni (eventual dimensiunile suportului) și alți parametri de identificare (după caz)	Data, anul fabricației (după caz)	Stare de conservare; observații
23	7770	Castron cu trei toarte Ceramică		lut cu pietricele; modelare la roată Î: 145 mm; DM: 160 mm; DG: 100 mm; DB: 70 mm	Sec. IV p.Chr (350 până la 400)	Stare de conservare: bună
24	8086	Oală Ceramică		lut fin; modelare la roată Î: 154 mm; DM: 218 mm; DG: 158 mm; DB: 92 mm	Sec. IV p.Chr (350 până la 400)	Stare de conservare: bună
25	7824	Cană Ceramică		lut fin; modelare la roată Î: 250 mm; DM: 202 mm; DG: 140 mm; DB: 94 mm	Sec. IV p.Chr (350 până la 400)	Stare de conservare: bună
26	8246	Urcior Ceramică		lut fin; modelare la roată Î: 112 mm; DM: 103 mm; DG: 53 mm; DB: 56 mm	Sec. IV p.Chr (350 până la 400)	Stare de conservare: foarte bună
27	8048	Castron Ceramică		lut fin; modelare la roată Î: 89 mm; DM: 179 mm; DG: 170 mm; DB: 83 mm	Sec. IV p.Chr (350 până la 400)	Stare de conservare: foarte bună
28	8175	Colier Podoabe		coral, cornalină, sticlă.	Sec. IV p.Chr (350 până la 400)	Stare de conservare: foarte bună
29	8153	Urcior Ceramică		lut fin; modelare la roată Î: 340 mm; DM: 164 mm; DG: 80 mm; DB: 86 mm	Sec. IV p.Chr (350 până la 400)	Stare de conservare: bună
30	8105	Urcior Ceramică		lut fin; modelare la roată Î: 317 mm; DM: 165 mm; DG: 90 mm; DB: 96 mm	Sec. IV p.Chr (350 până la 400)	Stare de conservare: bună
31	8131	Castron Ceramică		lut cu pietricele; modelare cu mâna Î: 74 mm; DM: 150 mm; DG: 193 mm; DB: 72 mm	Sec. IV p.Chr (350 până la 400)	Stare de conservare: bună
32	8244	Pahar Sticlă		sticlă; turnare Î: 150 mm; DG: 89 mm; GR: 4 mm	Sec. IV p.Chr (350 până la 400)	Stare de conservare: bună
33	7929	Amforă cu graffiti Ceramică		lut cu pietricele; modelare la roată Î: 46 mm; DM: 14.80 mm; DG: 5,70 mm; DB: 4.40 mm	Sec. IV p.Chr (350 până la 400)	Stare de conservare: bună



Nr. crt.	Număr inventar	Denumirea bunului cultural	Autor(i), atelier, marcă, școală, atribuire (după caz)	Material, tehnică, dimensiuni (eventual dimensiunile suportului) și alți parametri de identificare (după caz)	Data, anul fabricației (după caz)	Stare de conservare; observații
34	7937	Cană Ceramică		modelare la roată; lut cu pietricele Î: 137 mm; DM: 102 mm; DG: 76 mm; DB: 45 mm	Sec. IV p.Chr (350 până la 400)	Stare de conservare: foarte bună
35	7938	Cană Ceramică		lut, modelare la roată Î: 295 mm; DM: 171 mm; DG: 73 mm; DB: 102 mm	Sec. IV p.Chr (350 până la 400)	Stare de conservare: relativ bună
36	8263	Pinten Piese de harnașament		argint; baterie Î: 38 mm; L: 41 mm; LA: 5 mm; G: 2,00 gr	Sec. IV p.Chr (350 până la 400)	Stare de conservare: bună
37	8017	Pahar Ceramică		lut fin; modelare la roată Î: 94 mm; DM: 81; DG: 84 mm; DB: 20 mm	Sec. IV p.Chr (350 până la 400)	Stare de conservare: foarte bună
38	8677	Castron Ceramică		lut fin; modelare la roată Î: 78 mm; DM: 179 mm; DG: 185 mm; DB: 80 mm	Sec. IV p.Chr (350 până la 400)	Stare de conservare: foarte bună
39	8025	Ceașcă Ceramică		lut cu pietricele; modelare cu mână Î: 57 mm; DG: 142 mm; DB: 85 mm	Sec. IV p.Chr (350 până la 400)	Stare de conservare: bună
40	7900	Oală-borcan Ceramică		lut cu pietricele; modelare la roată Î: 171 mm; DM: 150 mm; DG: 115 mm; DB: 58 mm	Sec. IV p.Chr (350 până la 400)	Stare de conservare: bună
41	7950	Castron Ceramică		lut fin; modelare la roată Î: 78 mm; DM: 193 mm; DG: 188 mm; DB: 62 mm	Sec. IV p.Chr (350 până la 400)	Stare de conservare: foarte bună
42	7956	Amforă ștampilată Ceramică		lut cu cioburi pisate; modelare la roată Î: 428 mm; DM: 134 mm; DG: 59 mm; DB: 48 mm	Sec. IV p.Chr (350 până la 400)	Stare de conservare: foarte bună
43	7953	Caston Ceramică		lut cu pietricele; modelare la roată Î: 145 mm; DM: 248 mm; DG: 257 mm; DB: 105 mm	Sec. IV p.Chr (350 până la 400)	Stare de conservare: foarte bună
44	7993	Oală Ceramică		lut fin; modelare la roată Î: 171 mm; DM: 175 mm; DG: 102 mm; DB: 90 mm	Sec. IV p.Chr (350 până la 400)	Stare de conservare: foarte bună
45	7998	Cană Ceramică		lut cu nisip; modelare la roată Î: 136 mm; DM: 99 mm; DG: 82,5 mm; DB: 59 mm	Sec. IV p.Chr (350 până la 400)	Stare de conservare: bună



Nr. crt.	Număr inventar	Denumirea bunului cultural	Autor(i), atelier, marcă, școală, atribuire (după caz)	Material, tehnică, dimensiuni (eventual dimensiunile suportului) și alți parametri de identificare (după caz)	Data, anul fabricației (după caz)	Stare de conservare; observații
46	7995	Cană Ceramică		lut cu pietricele; modelare la roată Î: 186 mm; DM: 145 mm; DG: 64 mm; DB: 71 mm	Sec. IV p.Chr (350 până la 400)	Stare de conservare: bună
47	8559	Oală Ceramică		lut cu pietricele; modelare la roată Î: 193 mm; DM: 227 mm; DG: 163 mm; DB: 94 mm	Sec. IV p.Chr (350 până la 400)	Stare de conservare: bună
48	8249	Ceașcă Ceramică		lut cu pietricele; modelare cu mână Î: 80 mm; DG: 133 mm; DB: 68 mm	Sec. IV p.Chr (350 până la 400)	Stare de conservare: bună
49	8247	Urcior Ceramică		lut cu nisip; modelare la roată Î: 227 mm; DM: 119 mm; DG: 69 mm; DB: 70 mm	Sec. IV p.Chr (350 până la 400)	Stare de conservare: bună
50	8569	Oală Ceramică		lut cu pietricele; modelare la roată Î: 193 mm; DM: 205 mm; DG: 150 mm; DB: 115 mm	Sec. IV p.Chr (350 până la 400)	Stare de conservare: bună
51	8593	Cană Ceramică		lut fin; modelare la roată Î: 123 mm; DM: 126 mm; DG: 97 mm; DB: 67 mm	Sec. IV p.Chr (350 până la 400)	Stare de conservare: foarte bună
52	7775	Castron cu trei toarte late Ceramică		lut fin; modelare la roată Î: 170 mm; DM: 305 mm; DG: 331 mm; DB: 105 mm	Sec. IV p.Chr (350 până la 400)	Stare de conservare: foarte bună
53	4965	Pahar Sticlă		sticlă; turnare Î: 78 mm; DG: 88 mm; DB: 26 mm	Sec. IV p.Chr (350 până la 400)	Stare de conservare: foarte bună
54	8264	Pinten Piese de harnașament		argint; turnare Î: 24 mm; L: 44 mm; LA: 6 mm; G: 2,35 gr	Sec. IV p.Chr (350 până la 400)	Stare de conservare: bună
55	1739	Amforă cu graffiti Ceramică		lut cu nisip; modelare la roată Î: 501 mm; DM: 215 mm; DG: 73 mm; DB: 37 mm	Sec. IV p.Chr (350 până la 400)	Stare de conservare: foarte bună
56	6381	Amforă Ceramică		lut; modelare la roată Î: 425 mm; DM: 122 mm; DG: 76 mm	Sec. IV p.Chr (350 până la 400)	Stare de conservare: bună
57	8035	Castron Ceramică		lut; modelare la roată Î: 99 mm; DM: 221 mm; DG: 221 mm; DB: 95 mm	Sec. IV p.Chr (350 până la 400)	Stare de conservare: foarte bună



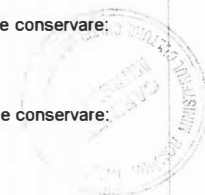
Nr. crt.	Număr inventar	Denumirea bunului cultural	Autor(i), atelier, marcă, școală, atribuire (după caz)	Material, tehnică, dimensiuni (eventual dimensiunile suportului) și alți parametri de identificare (după caz)	Data, anul fabricației (după caz)	Stare de conservare; observații
58	7736	Oală Ceramică		lut; modelare la roată Î: 147 mm; DM: 124 mm; DG: 103 mm; DB: 74 mm	Sec. IV p.Chr (350 până la 400)	Stare de conservare: bună
59	7768	Cană Ceramică		lut; modelare la roată Î: 111 mm; DM: 109 mm; DG: 84 mm; DB: 54 mm	Sec. IV p.Chr (350 până la 400)	Stare de conservare: foarte bună
60	7737	Oală Ceramică		lut; modelare cu mână Î: 132 mm; DM: 107 mm; DG: 93 mm; DB: 60 mm	Sec. IV p.Chr (350 până la 400)	Stare de conservare: bună
61	8430	Oală Ceramică		lut; modelare la roată Î: 242 mm; DM: 227 mm; DG: 186 mm; DB: 95 mm	Sec. IV p.Chr (350 până la 400)	Stare de conservare: foarte bună
62	7755	Pahar Sticlă		sticlă, turnare și șlefuire Î: 130 mm; DG: 96 mm; DB: 29 mm	Sec. IV p.Chr (350 până la 400)	Stare de conservare: bună
63	8431	Cană Ceramică		lut; modelare la roată Î: 185 mm; DM: 150 mm; DG: 78 mm; DB: 69 mm	Sec. IV p.Chr (350 până la 400)	Stare de conservare: foarte bună
64	8646	Oală Ceramică		lut; modelare la roată Î: 99 mm; DM: 109 mm; DG: 81 mm; DB: 50	Sec. IV p.Chr (350 până la 400)	Stare de conservare: foarte bună
65	7763	Castron Ceramică		lut; modelare la roată Î: 77 mm; DM: 159 mm; DG: 160 mm; DB: 67 mm	Sec. IV p.Chr (350 până la 400)	Stare de conservare: foarte bună
66	7792	Fibulă Accesorii vestimentare		argint, turnare și batere DB: 17 mm; L: 60 mm; GR: 2,5 mm; G: 7,67 gr; Aliaj: AG	Sec. IV p.Chr (350 până la 400)	Stare de conservare: bună
67	7791	Pieptene Obiecte de toaletă		os; șlefuire Î: 52 mm; DM: 70 mm; GR: 8 mm	Sec. IV p.Chr (350 până la 400)	Stare de conservare: bună
68	8081	Supieră Ceramică		lut; modelare la roată Î: 158 mm; DM: 211 mm; DG: 186 mm; DB: 92 mm	Sec. IV p.Chr (350 până la 400)	Stare de conservare: foarte bună
69	8058	Supieră Ceramică		lut; modelare la roată Î: 142 mm; DM: 174 mm; DG: 130 mm; DB: 80 mm	Sec. IV p.Chr (350 până la 400)	Stare de conservare: foarte bună



Nr. crt.	Număr inventar	Denumirea bunului cultural	Autor(i), atelier, marcă, școală, atribuire (după caz)	Material, tehnică, dimensiuni (eventual dimensiunile suportului) și alți parametri de identificare (după caz)	Data, anul fabricației (după caz)	Stare de conservare; observații	
	70	7861		Pahar Ceramică	lut; modelare la roată Î: 57 mm; DM: 92 mm; DG: 95 mm; DB: 89	Sec. IV p.Chr (350 până la 400)	Stare de conservare: foarte bună
	71	8465		Oală Ceramică	lut; modelare la roată Î: 209 mm; DM: 221 mm; DG: 164 mm; DB: 101 mm	Sec. IV p.Chr (350 până la 400)	Stare de conservare: bună
	72	8044		Castron Ceramică	lut; modelare la roată Î: 84 mm; DM: 202 mm; DG: 208 mm; DB: 79 mm	Sec. IV p.Chr (350 până la 400)	Stare de conservare: bună
	73	8056		Castron Ceramică	lut, modelare la roată Î: 74 mm; DM: 169 mm; DG: 195 mm; DB: 72 mm	Sec. IV p.Chr (350 până la 400)	Stare de conservare: bună
	74	8073		Castron Ceramică	lut; modelare la roată Î: 47 mm; DM: 146 mm; DG: 160 mm; DB: 50 mm	Sec. IV p.Chr (350 până la 400)	Stare de conservare: foarte bună
	75	8080		Castron Ceramică	lut; modelare la roată Î: 80 mm; DM: 130 mm; DG: 123 mm; DB: 61 mm	Sec. IV p.Chr (350 până la 400)	Stare de conservare: bună
	76	7887		Oală Ceramică	lut, modelare cu mână Î: 168 mm; DM: 139 mm; DG: 114 mm; DB: 85 mm	Sec. IV p.Chr (350 până la 400)	Stare de conservare: bună
	77	7873		Oală Ceramică	lut; modelare cu mână Î: 182 mm; DM: 173 mm; DG: 152 mm; DB: 104 mm	Sec. IV p.Chr (350 până la 400)	Stare de conservare: bună
	78	7886		Oală Ceramică	lut; modelare la roată Î: 198 mm; DM: 126 mm; DG: 133 mm; DB: 96 mm	Sec. IV p.Chr (350 până la 400)	Stare de conservare: bună
	79	8169		Pieptene Obiecte de toaletă	os; șlefuire Î: 49 mm; L: 71 mm; GR: 8 mm	Sec. IV p.Chr (350 până la 400)	Stare de conservare: bună
	80	8276		Ambră Obiecte diverse	rășină Î: 112 mm; LA: 55 mm; GR: 21 mm	Sec. IV p.Chr (350 până la 400)	Stare de conservare: foarte bună
	81	8277		Cypraea Podoabe	scoică, argint Î: 55 mm; DM: 35 mm	Sec. IV p.Chr (350 până la 400)	Stare de conservare: bună



Nr. crt.	Număr inventar	Denumirea bunului cultural	Autor(i), atelier, marcă, școală, atribuire (după caz)	Material, tehnică, dimensiuni (eventual dimensiunile suportului) și alți parametri de identificare (după caz)	Data, anul fabricației (după caz)	Stare de conservare; observații
82	8170	Colier Podoabe		sticlă	Sec. IV p.Chr (350 până la 400)	Stare de conservare: foarte bună
83	7892	Oală Ceramică		lut; modelare la roată Î: 145 mm; DM: 130 mm; DG: 102 mm; DB: 70 mm	Sec. IV p.Chr (350 până la 400)	Stare de conservare: bună
84	7894	Oală Ceramică		lut; modelare la roată Î: 160 mm; DM: 162 mm; DG: 119 mm; DB: 77 mm	Sec. IV p.Chr (350 până la 400)	Stare de conservare: bună
85	8022	Oală Ceramică		lut; modelare la roată Î: 160 mm; DM: 134 mm; DG: 105 mm; DB: 71 mm	Sec. IV p.Chr (350 până la 400)	Stare de conservare: bună
86	7740	Castron Ceramică		lut; modelare la roată Î: 105 mm; DM: 199 mm; DG: 270 mm; DB: 70 mm	Sec. IV p.Chr (350 până la 400)	Stare de conservare: foarte bună
87	8270	Pahar Sticlă		sticlă; turnare; șlefuire Î: 146 mm; DG: 113 mm; DB: 44 mm	Sec. IV p.Chr (350 până la 400)	Stare de conservare: bună
88	7899	Cană Ceramică		lut; modelare la roată Î: 307 mm; DM: 174 mm; DG: 138 mm; DB: 92 mm	Sec. IV p.Chr (350 până la 400)	Stare de conservare: foarte bună
89	7891	Castron Ceramică		lut; modelare la roată Î: 80 mm; DM: 206 mm; DG: 208 mm; DB: 97 mm	Sec. IV p.Chr (350 până la 400)	Stare de conservare: bună
90	8033	Amforetă Ceramică		lut; modelare la roată Î: 392 mm; DM: 242 mm; DG: 107 mm; DB: 126 mm	Sec. IV p.Chr (350 până la 400)	Stare de conservare: bună
91	8015	Castron Ceramică		lut; modelare la roată Î: 75 mm; DM: 192 mm; DG: 195 mm; DB: 97 mm	Sec. IV p.Chr (350 până la 400)	Stare de conservare: bună
92	8188	Pieptene Obiecte de toaletă		os; șlefuire Î: 86 mm; L: 101 mm; GR: 13 mm	Sec. IV p.Chr (350 până la 400)	Stare de conservare: bună



Nr. crt.	Număr inventar	Denumirea bunului cultural	Autor(i), atelier, marcă, școală, atribuire (după caz)	Material, tehnică, dimensiuni (eventual dimensiunile suportului) și alți parametri de identificare (după caz)	Data, anul fabricației (după caz)	Stare de conservare; observații
93	7985	Oală Ceramică		lut; modelare la roată Î: 87 mm; DM: 87 mm; DG: 70 mm; DB: 44	Sec. IV p.Chr (350 până la 400)	Stare de conservare: bună
94	7971	Cană Ceramică		lut; modelare la roată Î: 74 mm; DM: 87 mm; DG: 70 mm; DB: 48	Sec. IV p.Chr (350 până la 400)	Stare de conservare: bună
95	7981	Castron Ceramică		lut; modelare la roată Î: 46 mm; DM: 107 mm; DG: 130 mm; DB: 45 mm	Sec. IV p.Chr (350 până la 400)	Stare de conservare: bună
96	7982	Castron Ceramică		lut; modelare la roată Î: 76 mm; DM: 177 mm; DG: 189 mm; DB: 65 mm	Sec. IV p.Chr (350 până la 400)	Stare de conservare: bună
97	7974	Oală Ceramică		lut; modelare la roată Î: 62 mm; DM: 83 mm; DG: 68 mm; DB: 39	Sec. IV p.Chr (350 până la 400)	Stare de conservare: bună
98	7979	Castron Ceramică		lut; modelare la roată Î: 122 mm; DM: 264 mm; DG: 244 mm; DB: 105 mm	Sec. IV p.Chr (350 până la 400)	Stare de conservare: foarte bună
99	7980	Castron Ceramică		lut; modelare la roată Î: 28 mm; DM: 82 mm; DG: 78 mm; DB: 42	Sec. IV p.Chr (350 până la 400)	Stare de conservare: bună
100	7972	Pahar Ceramică		lut; modelare la roată Î: 71 mm; DM: 86 mm; DG: 90 mm; DB: 42	Sec. IV p.Chr (350 până la 400)	Stare de conservare: bună
101	7983	Castron Ceramică		lut; modelare la roată Î: 65 mm; DM: 175 mm; DG: 201 mm; DB: 65 mm	Sec. IV p.Chr (350 până la 400)	Stare de conservare: bună
102	7970	Oală Ceramică		lut; modelare la roată Î: 94 mm; DM: 120 mm; DG: 93 mm; DB: 62	Sec. IV p.Chr (350 până la 400)	Stare de conservare: foarte bună
103	7973	Cană Ceramică		lut; modelare la roată Î: 132 mm; DM: 100 mm; DG: 69 mm; DB: 58 mm	Sec. IV p.Chr (350 până la 400)	Stare de conservare: foarte bună
104	7975	Cană Ceramică		lut; modelare la roată Î: 104 mm; DM: 121 mm; DG: 105 mm; DB: 67 mm	Sec. IV p.Chr (350 până la 400)	Stare de conservare: foarte bună
105	7976	Castron Ceramică		lut; modelare la roată Î: 46 mm; DM: 142 mm; DG: 147 mm; DB: 71 mm	Sec. IV p.Chr (350 până la 400)	Stare de conservare: foarte bună



Nr. crt.	Număr inventar	Denumirea bunului cultural	Autor(i), atelier, marcă, școală, atribuire (după caz)	Material, tehnică, dimensiuni (eventual dimensiunile suportului) și alți parametri de identificare (după caz)	Data, anul fabricației (după caz)	Stare de conservare; observații
06	7977	Oală Ceramică		lut; modelare la roată Î: 132 mm; DM: 129 mm; DG: 95 mm; DB: 55 mm	Sec. IV p.Chr (350 până la 400)	Stare de conservare: bună
107	7984	Cană Ceramică		lut; modelare la roată Î: 310 mm; DM: 160 mm; DG: 90 mm; DB: 112 mm	Sec. IV p.Chr (350 până la 400)	Stare de conservare: bună
108	7764	Castron Ceramică		lut; modelare la roată Î: 50 mm; DG: 172 mm; DB: 57 mm	Sec. IV p.Chr (350 până la 400)	Stare de conservare: bună
109	7794	Murex Podoabe		scoică; perforare	Sec. IV p.Chr (350 până la 400)	Stare de conservare: bună
110	8268	Calculi Sticlă		sticlă; șlefuire	Sec. IV p.Chr (350 până la 400)	Stare de conservare: bună
111	7758	Castron Ceramică		lut; modelare la roată Î: 60 mm; DM: 161 mm; DG: 160 mm; DB: 69 mm	Sec. IV p.Chr (350 până la 400)	Stare de conservare: foarte bună
112	7738	Oală Ceramică		lut; modelare cu mână Î: 166 mm; DM: 123 mm; DG: 103 mm; DB: 92 mm	Sec. IV p.Chr (350 până la 400)	Stare de conservare: bună
113	8288	Închizător Obiecte diverse		argint L: 45 mm; LA: 27 mm; GR: 2 mm; G: 3,84 gr; Aliaj: AG	Sec. IV p.Chr (350 până la 400)	Stare de conservare: bună
114	8286	Pandantiv Podoabe		argint Î: 14 mm; LA: 11 mm; GR: 5 mm; G: 1,26 gr; Aliaj: AG	Sec. IV p.Chr (350 până la 400)	Stare de conservare: bună

Bunuri culturale mobile cu valoare arheologică clasate în categoria juridică FOND din patrimoniul Muzeului Mixt Tecuci

Nr. crt.	Număr inventar	Denumirea bunului cultural	Autor(i), atelier, marcă, școală, atribuire (după caz)	Material, tehnică, dimensiuni (eventual dimensiunile suportului) și alți parametri de identificare (după caz)	Data, anul fabricației (după caz)	Stare de conservare; observații
115	8269	Cataramă		argint, executat prin turnare L: 34 mm; LA: 16 mm; G: 20,72 gr; Aliaj:	Sec. IV p.Chr (350 până la 400)	Stare de conservare: bună



Nr. crt.	Număr inventar	Denumirea bunului cultural	Autor(i), atelier, marcă, școală, atribuire (după caz)	Material, tehnică, dimensiuni (eventual dimensiunile suportului) și alți parametri de identificare (după caz)	Data, anul fabricației (după caz)	Stare de conservare; observații
116	8234	Cataramă Accesorii vestimentare		bronz, executată pri turnare L: 34 mm; LA: 28 mm; G: 11,72 gr; Aliaj: BR	Sec. IV p.Chr (350 până la 400)	Stare de conservare: relativ bună
117	8257	Cataramă Accesorii vestimentare		bronz, executată prin turnare L: 45 mm; LA: 34 mm; G: 30,65 gr; Aliaj:	Sec. IV p.Chr (350 până la 400)	Stare de conservare: foarte bună
118	8255	Fibulă Accesorii vestimentare		bronz, executată prin turnare și batere L: 65 mm; GR: 1,5 mm; G: 4,80 gr; Aliaj: BR	Sec. IV p.Chr (350 până la 400)	Stare de conservare: bună
119	8256	Fibulă Accesorii vestimentare		bronz, executată prin turnare și batere L: 61 mm; LA: 28 mm; GR: 1 mm; G: 5,06 gr; Aliaj: BR	Sec. IV p.Chr (350 până la 400)	Stare de conservare: foarte bună
120	8254	Fibulă cu piciorul întors pe dedesubt Accesorii vestimentare		bronz, executată prin turnare și batere L: 45 mm; LA: 23 mm; GR: 2 mm; G: 5,33 gr; Aliaj: BR	Sec. IV p.Chr (350 până la 400)	Stare de conservare: foarte bună
121	8500	Fibulă Accesorii vestimentare		bronz, executată prin turnare și batere L: 39 mm; LA: 17 mm; GR: 1,5 mm; G: 1,91 gr; Aliaj: BR	Sec. IV p.Chr (350 până la 400)	Stare de conservare: bună
122	8501	Fibulă Accesorii vestimentare		bronz, executată prin turnare și batere L: 40 mm; LA: 18 mm; GR: 1,5 mm; G: 2,07 gr; Aliaj: BR	Sec. IV p.Chr (350 până la 400)	Stare de conservare: bună
123	8541	Fibulă Accesorii vestimentare		argint; turnare L: 38 mm; LA: 14 mm; GR: 1,6 mm; G: 3,52 gr; Aliaj: AG	Sec. IV p.Chr (350 până la 400)	Stare de conservare: bună
124	8542	Fibulă Accesorii vestimentare		argint, executată prin turnare și batere L: 36 mm; LA: 15 mm; GR: 1 mm; G: 3,15 gr; Aliaj: AG	Sec. IV p.Chr (350 până la 400)	Stare de conservare: foarte bună
125	8274	Colier Podoabe		chihlimbar, sticlă, argint, fier, murex	Sec. IV p.Chr (350 până la 400)	Stare de conservare: foarte bună
126	8272	Colier Podoabe		coral, cornalină, sticlă	Sec. IV p.Chr (350 până la 400)	Stare de conservare: foarte bună
127	8157	Colier Podoabe		chihlimbar și sticlă	Sec. IV p.Chr (350 până la 400)	Stare de conservare: bună
128	7788	Colier Podoabe		sticlă, coral, cornalină	Sec. IV p.Chr (350 până la 400)	Stare de conservare: foarte bună



Nr. crt.	Număr inventar	Denumirea bunului cultural	Autor(i), atelier, marcă, școală, atribuire (după caz)	Material, tehnică, dimensiuni (eventual dimensiunile suportului) și alți parametri de identificare (după caz)	Data, anul fabricației (după caz)	Stare de conservare; observații
✓ 129	7793	Brățară Podoabe		corn de cerb DL: 96 mm; DLA: 82 mm; GR: 15 mm	Sec. IV p. Chr 350	Stare de conservare: bună
✓ 130	7795	Ac Obiecte de toaletă		os L: 128 mm; GR: 8 mm	Sec. IV p. Chr (350 până la 400)	Stare de conservare: foarte bună
✓ 131	7806	Cataramă de centură Accesorii vestimentare		bronz, executată prin turnare și batere DL: 40 mm; DLA: 34 mm; G: 21,28 gr	Sec. IV p. Chr (350 până la 400)	Stare de conservare: bună
✓ 132	7801	Cataramă de centură Accesorii vestimentare		bronz, executată prin turnare și batere DL: 29 mm; DLA: 30 mm; G: 10,98 gr	Sec. IV p. Chr (350 până la 400)	Stare de conservare: bună
✓ 133	8481	Cataramă de centură Accesorii vestimentare		fier, executată prin turnare DL: 54 mm; DLA: 46 mm; G: 30,24 gr.	Sec. IV p. Chr (350 până la 400)	Stare de conservare: bună
✓ 134	8499	Fibulă Accesorii vestimentare		bronz, executată prin turnare L: 44 mm; LA: 21 mm; GR: 1 mm; G: 3,91 gr; Aliaj: BR	Sec. IV p. Chr (350 până la 400)	Stare de conservare: bună
✓ 135	8265	Cuțit Obiecte de toaletă		bronz, executat prin batere L: 65 mm; LA: 9 mm; GR: 1 mm; G: 1,65 gr; Aliaj: BR	Sec. IV p. Chr (350 până la 400)	Stare de conservare: bună
✓ 136	8544	Cuțit Obiecte de toaletă		bronz, executat prin batere L: 55 mm; LA: 8 mm; GR: 1 mm; G: 1,43 gr; Aliaj: BR	Sec. IV p. Chr (350 până la 400)	Stare de conservare: bună
✓ 137	7739	Castron Ceramică		lut fin; modelare la roată Î: 84 mm; DM: 237 mm; DG: 238 mm; DB: 71 mm	Sec. IV p. Chr (350 până la 400)	Stare de conservare: bună
✓ 138	7749	Pahar Ceramică		lut cu pietricele; modelare cu mâna Î: 68 mm; DM: 60 mm; DG: 61 mm; DB: 43	Sec. IV p. Chr (350 până la 400)	Stare de conservare: foarte bună
✓ 139	8085	Pahar Ceramica		lut cu nisip; modelare cu mâna Î: 79 mm; DM: 82 mm; DG: 82 mm; DB: 34	Sec. IV p. Chr (350 până la 400)	Stare de conservare: bună



Nr. crt.	Număr inventar	Denumirea bunului cultural	Autor(i), atelier, marcă, școală, atribuire (după caz)	Material, tehnică, dimensiuni (eventual dimensiunile suportului) și alți parametri de identificare (după caz)	Data, anul fabricației (după caz)	Stare de conservare; observații
140	8233	Fibulă Accesorii vestimentare		bronz; turnare și batere L: 36 mm; LA: 37 mm; GR: 2 mm; G: 5,19 gr; Aliaj: BR.	Sec. IV p.Chr (350 până la 400)	Stare de conservare: bună
141	8091	Pahar Ceramică		lut; modelare cu mâna Î: 108 mm; DM: 73 mm; DG: 74 mm; DB: 54	Sec. IV p.Chr (350 până la 400)	Stare de conservare: bună
142	8088	Ceașcă Ceramică		lut cu pietricele; modelare cu mâna Î: 78 mm; DG: 156 mm; DB: 102 mm	Sec. IV p.Chr (350 până la 400)	Stare de conservare: relativ bună
143	8564	Castron Ceramică		lut cu nisip; modelare la roată Î: 70 mm; DM: 131 mm; DG: 137 mm; DB: 52 mm	Sec. IV p.Chr (350 până la 400)	Stare de conservare: bună
144	8408	Fibulă Accesorii vestimentare		bronz, executată prin turnare L: 50 mm; LA: 21 mm; GR: 1,5 mm; G: 4,13 gr; Aliaj: BR	Sec. IV p.Chr (350 până la 400)	Stare de conservare: relativ bună
145	8409	Cataramă Accesorii vestimentare		bronz, executată prin turnare și batere Î: 16 mm; DM: 20 mm; G: 4,71 gr; Aliaj: BR	Sec. IV p.Chr (350 până la 400)	Stare de conservare: relativ bună
146	7790	Fusaiolă bitronconică cu baza dreaptă Obiecte de uz casnic		lut; modelare cu mâna Î: 19 mm; DM: 34 mm; GR: 14 mm	Sec. IV p.Chr (350 până la 400)	Stare de conservare: foarte bună
147	8171	Fusaiolă Obiecte de uz casnic		lut; modelare cu mâna Î: 23 mm; DM: 28 mm; GR: 12 mm	Sec. IV p.Chr (350 până la 400)	Stare de conservare: bună
148	7978	Oală Ceramică		lut; modelare la roată Î: 129 mm; DM: 133 mm; DG: 109 mm; DB: 76 mm	Sec. IV p.Chr (350 până la 400)	Stare de conservare: bună
149	8266	Zar Obiecte diverse		os; șlefuire Î: 10 mm; LA: 10 mm	Sec. IV p.Chr (350 până la 400)	Stare de conservare: bună
150	8267	Zar Obiecte diverse		os; șlefuire Î: 10 mm; LA: 10 mm	Sec. IV p.Chr (350 până la 400)	Stare de conservare: bună
151	7895	Cană Ceramică		lut; modelare la roată Î: 178 mm; DM: 178 mm; DB: 96 mm	Sec. IV p.Chr (350 până la 400)	Stare de conservare: relativ bună
152	8224	Cuțit Obiecte de uz casnic		fier; batere L: 135 mm; LA: 18,5 mm; GR: 4 mm; G: 16,56 gr; Aliaj: FE,70 mm	Sec. IV p.Chr (350 până la 400)	Stare de conservare: relativ bună



MINISTERUL CULTURII, CULTELOR ȘI PATRIMONIULUI NAȚIONAL

DIRECȚIA MUZEE, COLECȚII ȘI ARTE VIZUALE
COMISIA NAȚIONALĂ A MUZEELOR ȘI COLECȚIILOR
Nr.294/12.02.2009

HOTĂRÂRE DE CLASARE

În ședința din data de 12.02.2009, în urma analizării Rapoartelor de Expertiză și a documentației specifice, Comisia Națională a Muzeelor și Colecțiilor a hotărât clasarea în patrimoniul cultural național mobil, a 152 bunuri culturale mobile cu valoare arheologică, din care 114 în categoria juridică Tezaur și 38 în categoria juridică Fond (nr. inv.:8267; 7895; 8224; 8266; 7978; 8171; 7790; 8409; 8408; 8564; 8088; 8091; 8233; 8085; 7749; 7739; 8544; 8265; 8499; 8481; 7801; 8269; 8234; 8257; 8255; 8256; 8254; 8500; 8501; 8541; 8542; 8274; 8272; 8157; 7788; 7793; 7795 și 7806), aflate în patrimoniul Muzeului Mixt Tecuci.

Prof. univ. dr. Ionel CÂNDEA



PREȘEDINTE
COMISIA NAȚIONALĂ A
MUZEELOR ȘI COLECȚIILOR

MINISTERUL CULTURII, CULTELOR ȘI PATRIMONIULUI NAȚIONAL

DIRECȚIA MUZEE, COLECȚII ȘI ARTE VIZUALE
COMISIA NAȚIONALĂ A MUZEELOR ȘI COLECȚIILOR
Nr.294/12.02.2009

HOTĂRÂRE DE CLASARE

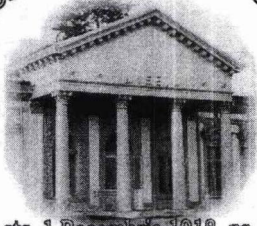
În ședința din data de 12.02.2009, în urma analizării Rapoartelor de Expertiză și a documentației specifice, Comisia Națională a Muzeelor și Colecțiilor a hotărât clasarea în patrimoniul cultural național mobil, a 152 bunuri culturale mobile cu valoare arheologică, din care 114 în categoria juridică Tezaur și 38 în categoria juridică Fond (nr. inv.:8267; 7895; 8224; 8266; 7978; 8171; 7790; 8409; 8408; 8564; 8088; 8091; 8233; 8085; 7749; 7739; 8544; 8265; 8499; 8481; 7801; 8269; 8234; 8257; 8255; 8256; 8254; 8500; 8501; 8541; 8542; 8274; 8272; 8157; 7788; 7793; 7795 și 7806), aflate în patrimoniul Muzeului Mixt Tecuci.

Prof. univ. dr. Ionel CÂNDEA



PREȘEDINTE
COMISIA NAȚIONALĂ A
MUZEELOR ȘI COLECȚIILOR

MUZEUL MIXT TECUCI



str. 1 Decembrie 1918, nr. 36
tel. 0236/811672
E-mail: muzcultecuci@yahoo.com

D.G.P.C.N.	INTRARE
	IESIRE
NR. 294	29.01.09



NR. 25 / 27 ianuarie 2009

*CRITICĂ confidențială
avizează notațiunile de
pe dosare
12.02.09 fu*

**CĂTRE
MINISTERUL CULTURII ȘI CULETELOR
COMISIA NAȚIONALĂ A MUZEELOR ȘI COLECȚIILOR**

Prin prezenta vă înaintăm propunerile de clasare a unui număr de 152 de piese provenite din Necropola Birituală Barcea – Tecuci, jud. Galați, cultura Sântana de Mureș – Cerneahov, în vederea clasării în patrimoniul cultural național, conform listei și dosarelor anexate.

DIRECTOR



Prof. Cotinel Munteanu

MCC-RG-350/29.01.2009



0009123D7228

FIȘA STANDARD

Bunuri culturale mobile clasate în categoria juridică Tezaur din patrimoniul Muzeului Mixt Tecuci

Nr. crt.	Număr inventar	Denumirea bunului cultural	Autor(i), atelier, marcă, școală, atribuire (după caz)	Material, tehnică, dimensiuni (eventual dimensiunile suportului) și alți parametri de identificare (după caz)	Data, anul fabricației (după caz)	Stare de conservare; observații
1	8281	Pieptene în formă de clopot Obiecte de toaletă		os Î: 65 mm; L: 85 mm; GR: 10 mm	Sec. IV p.Chr (350 până la 400)	Stare de conservare: bună
2	8258	Pieptene bilateral Obiecte de toaletă		os; șlefuire L: 98 mm; LA: 48 mm; GR: 10 mm	Sec. IV p.Chr (350 până la 400)	Stare de conservare: relativ bună
3	8240	Pieptene de os Obiecte de toaletă		os; șlefuire Î: 60 mm; L: 87 mm; GR: 9 mm	Sec. IV p.Chr (350 până la 400)	Stare de conservare: bună
4	8467	Pieptene Obiecte de toaletă		os; șlefuire Î: 54 mm; L: 85 mm; GR: 9 mm	Sec. IV p.Chr (350 până la 400)	Stare de conservare: relativ bună
5	6356	Fibulă cu semidisc Accesorii vestimentare		argint L: 53 mm; LA: 26 mm; GR: 3 mm; G: 8,01 gr; Aliaj: AG	Sec. IV p.Chr (350 până la 400)	Stare de conservare: bună
6	8271	Pahar Sticlă		sticlă Î: 100 mm; DG: 73 mm; DB: 19 mm	Sec. IV p.Chr (350 până la 400)	Stare de conservare: foarte bună
7	7722	Pahar Sticlă		sticlă Î: 80 mm; DM: 81 mm; DG: 84 mm; DB: 30	Sec. IV p.Chr (350 până la 400)	Stare de conservare: bună
8	7748	Pahar Ceramică		lut; modelare la roată Î: 86 mm; DM: 93 mm; DG: 99 mm; DB: 53	Sec. IV p.Chr (350 până la 400)	Stare de conservare: bună
9	7851	Pahar Ceramică		lut fin;; modelare la roată Î: 70 mm; DM: 66 mm; DG: 68 mm; DB: 26	Sec. IV p.Chr (350 până la 400)	Stare de conservare: foarte bună
10	7750	Pahar Ceramică		lut fin; modelare la roată Î: 64 mm; DM: 74 mm; DG: 74 mm; DB: 28	Sec. IV p.Chr (350 până la 400)	Stare de conservare: bună
11	8251	Cataramă de centură Accesorii vestimentare		argint, executat prin turnare și batere DL: 60 mm; DLA: 30 mm; G: 24,29 gr; Aliaj:	Sec. IV p.Chr. (350 până la 400)	Stare de conservare: bună
12	8269	Cataramă Accesorii vestimentare		argint, executat prin turnare L: 34 mm; LA: 16 mm; G: 20,72 gr; Aliaj:	Sec. IV p.Chr (350 până la 400)	Stare de conservare: bună
13	8250	Cataramă Accesorii vestimentare		argint, executată prin turnare L: 32 mm; LA: 29 mm; G: 18,60 gr; Aliaj: AG	Sec. IV p.Chr (350 până la 400)	Stare de conservare: foarte bună
14	8234	Cataramă Accesorii vestimentare		bronz, executată prin turnare L: 34 mm; LA: 28 mm; G: 11,72 gr; Aliaj: BR	Sec. IV p.Chr (350 până la 400)	Stare de conservare: relativ bună
15	8257	Cataramă Accesorii vestimentare		bronz, executată prin turnare L: 45 mm; LA: 34 mm; G: 30,65 gr; Aliaj:	Sec. IV p.Chr (350 până la 400)	Stare de conservare: foarte bună
16	7817	Fibulă cu semidisc Accesorii vestimentare		argint cu foiță de aur L: 69 mm; LA: 33 mm; GR: 3 mm; G: 9,23 gr; Aliaj: AG	Sec. IV p.Chr (350 până la 400)	Stare de conservare: bună
17	7789	Fibulă cu semidisc Accesorii vestimentare		argint, executată prin turnare L: 60 mm; GR: 2,5 mm; G: 7,05 gr; Aliaj: AG	Sec. IV p.Chr (350 până la 400)	Stare de conservare: bună

Nr. crt.	Număr inventar	Denumirea bunului cultural	Autor(i), atelier, marcă, școală, atribuire (după caz)	Material, tehnică, dimensiuni (eventual dimensiunile suportului) și alți parametri de identificare (după caz)	Data, anul fabricației (după caz)	Stare de conservare; observații
18	8255	Fibulă Accesorii vestimentare		bronz, executată prin turnare și batere L: 65 mm; GR: 1,5 mm; G: 4,80 gr; Aliaj: BR	Sec. IV p.Chr (350 până la 400)	Stare de conservare: bună
19	8256	Fibulă Accesorii vestimentare		bronz, executată prin turnare și batere L: 61 mm; LA: 28 mm; GR: 1 mm; G: 5,06 gr; Aliaj: BR	Sec. IV p.Chr (350 până la 400)	Stare de conservare: foarte bună
20	8254	Fibulă cu piciorul întors pe dedesubt Accesorii vestimentare		bronz, executată prin turnare și batere L: 45 mm; LA: 23 mm; GR: 2 mm; G: 5,33 gr; Aliaj: BR	Sec. IV p.Chr (350 până la 400)	Stare de conservare: foarte bună
21	8500	Fibulă Accesorii vestimentare		bronz, executată prin turnare și batere L: 39 mm; LA: 17 mm; GR: 1,5 mm; G: 1,91 gr; Aliaj: BR	Sec. IV p.Chr (350 până la 400)	Stare de conservare: bună
22	8501	Fibulă Accesorii vestimentare		bronz, executată prin turnare și batere L: 40 mm; LA: 18 mm; GR: 1,5 mm; G: 2,07 gr; Aliaj: BR	Sec. IV p.Chr (350 până la 400)	Stare de conservare: bună
23	8541	Fibulă Accesorii vestimentare		argint; turnare L: 38 mm; LA: 14 mm; GR: 1,6 mm; G: 3,52 gr; Aliaj: AG	Sec. IV p.Chr (350 până la 400)	Stare de conservare: bună
24	8542	Fibulă Accesorii vestimentare		argint, executată prin turnare și batere L: 36 mm; LA: 15 mm; GR: 1 mm; G: 3,15 gr; Aliaj: AG	Sec. IV p.Chr (350 până la 400)	Stare de conservare: foarte bună
25	8274	Colier Podoabe		chihiimbar, sticlă, argint, fier, murex	Sec. IV p.Chr (350 până la 400)	Stare de conservare: foarte bună
26	8272	Colier Podoabe		coral, cornalină, sticlă	Sec. IV p.Chr (350 până la 400)	Stare de conservare: foarte bună
27	8157	Colier Podoabe		chihiimbar și sticlă	Sec. IV p.Chr (350 până la 400)	Stare de conservare: bună
28	7788	Colier Podoabe		sticlă, coral, cornalină	Sec. IV p.Chr (350 până la 400)	Stare de conservare: foarte bună
29	7793	Brățară Podoabe		corn de cerb DL: 96 mm; DLA: 82 mm; GR: 15 mm	Sec. IV p.Chr350	Stare de conservare: bună
30	7795	Ac Obiecte de toaletă		os L: 128 mm; GR: 8 mm	Sec. IV p.Chr (350 până la 400)	Stare de conservare: foarte bună
31	7806	Cataramă de centură Accesorii vestimentare		bronz, executată prin turnare și batere DL: 40 mm; DLA: 34 mm; G: 21,28 gr	Sec. IV p.Chr (350 până la 400)	Stare de conservare: bună
32	7801	Cataramă de centură Accesorii vestimentare		bronz, executată prin turnare și batere DL: 29 mm; DLA: 30 mm; G: 10,98 gr	Sec. IV p.Chr (350 până la 400)	Stare de conservare: bună
33	8481	Cataramă de centură Accesorii vestimentare		fier, executată prin turnare DL: 54 mm; DLA: 46 mm; G: 30,24 gr.	Sec. IV p.Chr (350 până la 400)	Stare de conservare: bună
34	8499	Fibulă Accesorii vestimentare		bronz, executată prin turnare L: 44 mm; LA: 21 mm; GR: 1 mm; G: 3,91 gr; Aliaj: BR	Sec. IV p.Chr (350 până la 400)	Stare de conservare: bună

Nr. crt.	Număr inventar	Denumirea bunului cultural	Autor(i), atelier, marcă, școală, atribuire (după caz)	Material, tehnică, dimensiuni (eventual dimensiunile suportului) și alți parametri de identificare (după caz)	Data, anul fabricației (după caz)	Stare de conservare; observații
35	8265	Cuțit Obiecte de toaletă		bronz, executat prin batere L: 65 mm; LA: 9 mm; GR: 1 mm; G: 1,65 gr; Aliaj: BR	Sec. IV p.Chr (350 până la 400)	Stare de conservare: bună
36	8544	Cuțit Obiecte de toaletă		bronz, executat prin batere L: 55 mm; LA: 8 mm; GR: 1 mm; G: 1,43 gr; Aliaj: BR	Sec. IV p.Chr (350 până la 400)	Stare de conservare: bună
37	8478	Pandativ Podoabe		scoică Î: 59 mm	Sec. IV p.Chr (350 până la 400)	Stare de conservare: bună
38	8432	Pandativ Podoabe		os Î: 44 mm; LA: 14 mm; GR: 11 mm	Sec. IV p.Chr (350 până la 400)	Stare de conservare: foarte bună
39	8259	Pieptene Obiecte de toaletă		os Î: 65 mm; L: 67 mm; GR: 9 mm	Sec. IV p.Chr (350 până la 400)	Stare de conservare: bună
40	7949	Pandativ Podoabe		scoică DM: 36 mm; L: 54 mm	Sec. IV p.Chr (350 până la 400)	Stare de conservare: bună
41	8262	Pieptene de os Obiecte de toaletă		os Î: 60 mm; L: 94 mm; GR: 13 mm	Sec. IV p.Chr (350 până la 400)	Stare de conservare: bună
42	8260	Pieptene Obiecte de toaletă		os Î: 84 mm; L: 78 mm; GR: 10 mm	Sec. IV p.Chr (350 până la 400)	Stare de conservare: bună
43	7739	Castron Ceramică		lut fin; modelare la roată Î: 84 mm; DM: 237 mm; DG: 238 mm; DB: 71 mm	Sec. IV p.Chr (350 până la 400)	Stare de conservare: bună
44	7749	Pahar Ceramică		lut cu pietricele; modelare cu mâna Î: 68 mm; DM: 60 mm; DG: 61 mm; DB: 43	Sec. IV p.Chr (350 până la 400)	Stare de conservare: foarte bună
45	7773	Cană Ceramică		lut fin; modelare la roată Î: 130 mm; DM: 112 mm; DG: 70 mm; DB: 55 mm	Sec. IV p.Chr (350 până la 400)	Stare de conservare: foarte bună
46	7786	Pahar Ceramică		lut; modelare la roată Î: 71 mm; DM: 74 mm; DG: 72 mm; DB: 31	Sec. IV p.Chr (350 până la 400)	Stare de conservare: foarte bună
47	7770	Castron cu trei toarte Ceramică		lut cu pietricele; modelare la roată Î: 145 mm; DM: 160 mm; DG: 100 mm; DB: 70 mm	Sec. IV p.Chr (350 până la 400)	Stare de conservare: bună
48	8086	Oală Ceramică		lut fin; modelare la roată Î: 154 mm; DM: 218 mm; DG: 158 mm; DB: 92 mm	Sec. IV p.Chr (350 până la 400)	Stare de conservare: bună
49	7824	Cană Ceramică		lut fin; modelare la roată Î: 250 mm; DM: 202 mm; DG: 140 mm; DB: 94 mm	Sec. IV p.Chr (350 până la 400)	Stare de conservare: bună
50	8085	Pahar Ceramica		lut cu nisip; modelare cu mâna Î: 79 mm; DM: 82 mm; DG: 82 mm; DB: 34	Sec. IV p.Chr (350 până la 400)	Stare de conservare: bună

Nr. crt.	Număr inventar	Denumirea bunului cultural	Autor(i), atelier, marcă, școală, atribuire (după caz)	Material, tehnică, dimensiuni (eventual dimensiunile suportului) și alți parametri de identificare (după caz)	Data, anul fabricației (după caz)	Stare de conservare; observații
51	8246	Ulcior Ceramică		lut fin; modelare la roată Î: 112 mm; DM: 103 mm; DG: 53 mm; DB: 56 mm	Sec. IV p.Chr (350 până la 400)	Stare de conservare: foarte bună
52	8048	Castron Ceramică		lut fin; modelare la roată Î: 89 mm; DM: 179 mm; DG: 170 mm; DB: 83 mm	Sec. IV p.Chr (350 până la 400)	Stare de conservare: foarte bună
53	8175	Colier Podoabe		coral, cornalină, sticlă.	Sec. IV p.Chr (350 până la 400)	Stare de conservare: foarte bună
54	8153	Ulcior Ceramică		lut fin; modelare la roată Î: 340 mm; DM: 164 mm; DG: 80 mm; DB: 86 mm	Sec. IV p.Chr (350 până la 400)	Stare de conservare: bună
55	8105	Ulcior Ceramică		lut fin; modelare la roată Î: 317 mm; DM: 165 mm; DG: 90 mm; DB: 96 mm	Sec. IV p.Chr (350 până la 400)	Stare de conservare: bună
56	8233	Fibulă Accesorii vestimentare		bronz; turnare și batere L: 36 mm; LA: 37 mm; GR: 2 mm; G: 5,19 gr; Aliaj: BR.	Sec. IV p.Chr (350 până la 400)	Stare de conservare: bună
57	8091	Pahar Ceramică		lut; modelare cu mâna Î: 108 mm; DM: 73 mm; DG: 74 mm; DB: 54	Sec. IV p.Chr (350 până la 400)	Stare de conservare: bună
58	8088	Ceașcă Ceramică		lut cu pietricele; modelare cu mâna Î: 78 mm; DG: 156 mm; DB: 102 mm	Sec. IV p.Chr (350 până la 400)	Stare de conservare: relativ bună
59	8131	Castron Ceramică		lut cu pietricele; modelare cu mâna Î: 74 mm; DM: 150 mm; DG: 193 mm; DB: 72 mm	Sec. IV p.Chr (350 până la 400)	Stare de conservare: bună
60	8244	Pahar Sticlă		sticlă;turnare Î: 150 mm; DG: 89 mm; GR: 4 mm	Sec. IV p.Chr (350 până la 400)	Stare de conservare: bună
61	7929	Amforă cu graffiti Ceramică		lut cu pietricele; modelare la roată Î: 46 mm; DM: 14.80 mm; DG: 5,70 mm; DB: 4.40 mm	Sec. IV p.Chr (350 până la 400)	Stare de conservare: foarte bună
62	7937	Cană Ceramică		modelare la roată; lut cu pietricele Î: 137 mm; DM: 102 mm; DG: 76 mm; DB: 45 mm	Sec. IV p.Chr (350 până la 400)	Stare de conservare: foarte bună
63	7938	Cană Ceramică		lut; modelare la roată. Î: 295 mm; DM: 171 mm; DG: 73 mm; DB: 102 mm	Sec. IV p.Chr (350 până la 400)	Stare de conservare: relativ bună
64	8263	Pinten Piese de harnașament		argint; batere Î: 38 mm; L: 41 mm; LA: 5 mm; G: 2,00 gr	Sec. IV p.Chr (350 până la 400)	Stare de conservare: bună
65	8017	Pahar Ceramică		lut fin; modelare la roată Î: 94 mm; DM: 81; DG: 84 mm; DB: 20 mm	Sec. IV p.Chr (350 până la 400)	Stare de conservare: foarte bună

Nr. crt.	Număr inventar	Denumirea bunului cultural	Autor(i), atelier, marcă, școală, atribuire (după caz)	Material, tehnică, dimensiuni (eventual dimensiunile suportului) și alți parametri de identificare (după caz)	Data, anul fabricației (după caz)	Stare de conservare; observații
66	8677	Castron Ceramică		lut fin; modelare la roată Î: 78 mm; DM: 179 mm; DG: 185 mm; DB: 80 mm	Sec. IV p.Chr (350 până la 400)	Stare de conservare: foarte bună
67	8025	Ceașcă Ceramică		lut cu pietricele; modelare cu mâna Î: 57 mm; DG: 142 mm; DB: 85 mm	Sec. IV p.Chr (350 până la 400)	Stare de conservare: bună
68	7900	Oală-borcan Ceramică		lut cu pietricele; modelare la roată Î: 171 mm; DM: 150 mm; DG: 115 mm; DB: 58 mm	Sec. IV p.Chr (350 până la 400)	Stare de conservare: bună
69	7950	Castron Ceramică		lut fin; modelare la roată Î: 78 mm; DM: 193 mm; DG: 188 mm; DB: 62 mm	Sec. IV p.Chr (350 până la 400)	Stare de conservare: foarte bună
70	7956	Amforă ștampilată Ceramică		lut cu cioburi pisate; modelare la roată Î: 428 mm; DM: 134 mm; DG: 59 mm; DB: 48 mm	Sec. IV p.Chr (350 până la 400)	Stare de conservare: foarte bună
71	7953	Castron Ceramică		lut cu pietricele; modelare la roată Î: 145 mm; DM: 248 mm; DG: 257 mm; DB: 105 mm	Sec. IV p.Chr (350 până la 400)	Stare de conservare: foarte bună
72	7993	Oală Ceramică		lut fin; modelare la roată Î: 171 mm; DM: 175 mm; DG: 102 mm; DB: 90 mm	Sec. IV p.Chr (350 până la 400)	Stare de conservare: foarte bună
73	7998	Cană Ceramică		lut cu nisip; modelare la roată Î: 136 mm; DM: 99 mm; DG: 82,5 mm; DB: 59 mm	Sec. IV p.Chr (350 până la 400)	Stare de conservare: bună
74	7995	Cană Ceramică		lut cu pietricele; modelare la roată Î: 186 mm; DM: 145 mm; DG: 64 mm; DB: 71 mm	Sec. IV p.Chr (350 până la 400)	Stare de conservare: bună
75	8559	Oală Ceramică		lut cu pietricele; modelare la roată Î: 193 mm; DM: 227 mm; DG: 163 mm; DB: 94 mm	Sec. IV p.Chr (350 până la 400)	Stare de conservare: bună
76	8564	Castron Ceramică		lut cu nisip; modelare la roată Î: 70 mm; DM: 131 mm; DG: 137 mm; DB: 52 mm	Sec. IV p.Chr (350 până la 400)	Stare de conservare: bună
77	8249	Ceașcă Ceramică		lut cu pietricele; modelare cu mâna Î: 80 mm; DG: 133 mm; DB: 68 mm	Sec. IV p.Chr (350 până la 400)	Stare de conservare: bună
78	8247	Urcior Ceramică		lut cu nisip; modelare la roată Î: 227 mm; DM: 119 mm; DG: 69 mm; DB: 70 mm	Sec. IV p.Chr (350 până la 400)	Stare de conservare: bună
79	8569	Oală Ceramică		lut cu pietricele; modelare la roată Î: 193 mm; DM: 205 mm; DG: 150 mm; DB: 115 mm	Sec. IV p.Chr (350 până la 400)	Stare de conservare: bună

Nr. crt.	Număr inventar	Denumirea bunului cultural	Autor(i), atelier, marcă, școală, atribuire (după caz)	Material, tehnică, dimensiuni (eventual dimensiunile suportului) și alți parametri de identificare (după caz)	Data, anul fabricației (după caz)	Stare de conservare; observații
80	8593	Cană Ceramică		lut fin; modelare la roată Î: 123 mm; DM: 126 mm; DG: 97 mm; DB: 67 mm	Sec. IV p.Chr (350 până la 400)	Stare de conservare: foarte bună
81	7775	Castron cu trei toarte late Ceramică		lut fin; modelare la roată Î: 170 mm; DM: 305 mm; DG: 331 mm; DB: 105 mm	Sec. IV p.Chr (350 până la 400)	Stare de conservare: foarte bună
82	4965	Pahar Sticlă		sticlă; turnare Î: 78 mm; DG: 88 mm; DB: 26 mm	Sec. IV p.Chr (350 până la 400)	Stare de conservare: foarte bună
83	8264	Pinten Piese de harnașament		argint; turnare Î: 24 mm; L: 44 mm; LA: 6 mm; G: 2,35 gr	Sec. IV p.Chr (350 până la 400)	Stare de conservare: bună
84	1739	Amforă cu graffiti Ceramică		lut cu nisip; modelare la roată Î: 501 mm; DM: 215 mm; DG: 73 mm; DB: 37 mm	Sec. IV p.Chr (350 până la 400)	Stare de conservare: foarte bună
85	6381	Amforă Ceramică		lut; modelare la roată Î: 425 mm; DM: 122 mm; DG: 76 mm	Sec. IV p.Chr (350 până la 400)	Stare de conservare: bună
86	8035	Castron Ceramică		lut; modelare la roată Î: 99 mm; DM: 221 mm; DG: 221 mm; DB: 95 mm	Sec. IV p.Chr (350 până la 400)	Stare de conservare: foarte bună
87	7736	Oală Ceramică		lut; modelare la roată Î: 147 mm; DM: 124 mm; DG: 103 mm; DB: 74 mm	Sec. IV p.Chr (350 până la 400)	Stare de conservare: bună
88	7768	Cană Ceramică		lut; modelare la roată Î: 111 mm; DM: 109 mm; DG: 84 mm; DB: 54 mm	Sec. IV p.Chr (350 până la 400)	Stare de conservare: foarte bună
89	7737	Oală Ceramică		lut; modelare cu mâna Î: 132 mm; DM: 107 mm; DG: 93 mm; DB: 60 mm	Sec. IV p.Chr (350 până la 400)	Stare de conservare: bună
90	8408	Fibulă Accesorii vestimentare		bronz, executată prin turnare L: 50 mm; LA: 21 mm; GR: 1,5 mm; G: 4,13 gr; Aliaj: BR	Sec. IV p.Chr (350 până la 400)	Stare de conservare: relativ bună
91	8409	Cataramă Accesorii vestimentare		bronz, executată prin turnare și batere Î: 16 mm; DM: 20 mm; G: 4,71 gr; Aliaj: BR	Sec. IV p.Chr (350 până la 400)	Stare de conservare: relativ bună
92	8430	Oală Ceramică		lut; modelare la roată Î: 242 mm; DM: 227 mm; DG: 186 mm; DB: 95 mm	Sec. IV p.Chr (350 până la 400)	Stare de conservare: foarte bună
93	7755	Pahar Sticlă		sticlă, turnare și șlefuire Î: 130 mm; DG: 96 mm; DB: 29 mm	Sec. IV p.Chr (350 până la 400)	Stare de conservare: bună
94	8431	Cană Ceramică		lut; modelare la roată Î: 185 mm; DM: 150 mm; DG: 78 mm; DB: 69 mm	Sec. IV p.Chr (350 până la 400)	Stare de conservare: foarte bună

Nr. crt.	Număr inventar	Denumirea bunului cultural	Autor(i), atelier, marcă, școală, atribuire (după caz)	Material, tehnică, dimensiuni (eventual dimensiunile suportului) și alți parametri de identificare (după caz)	Data, anul fabricației (după caz)	Stare de conservare; observații
95	8646	Oală Ceramică		lut; modelare la roată Î: 99 mm; DM: 109 mm; DG: 81 mm; DB: 50	Sec. IV p.Chr (350 până la 400)	Stare de conservare: foarte bună
96	7763	Castron Ceramică		lut; modelare la roată Î: 77 mm; DM: 159 mm; DG: 160 mm; DB: 67 mm	Sec. IV p.Chr (350 până la 400)	Stare de conservare: foarte bună
97	7792	Fibulă Accesorii vestimentare		argint, turnare și batere DB: 17 mm; L: 60 mm; GR: 2,5 mm; G: 7,67 gr; Aliaj: AG	Sec. IV p.Chr (350 până la 400)	Stare de conservare: bună
98	7791	Pieptene Obiecte de toaletă		os; șlefuire Î: 52 mm; DM: 70 mm; GR: 8 mm	Sec. IV p.Chr (350 până la 400)	Stare de conservare: bună
99	7790	Fusaiolă bitronconică cu baza dreaptă Obiecte de uz casnic		lut; modelare cu mâna Î: 19 mm; DM: 34 mm; GR: 14 mm	Sec. IV p.Chr (350 până la 400)	Stare de conservare: foarte bună
100	8081	Supieră Ceramică		lut; modelare la roată Î: 158 mm; DM: 211 mm; DG: 186 mm; DB: 92 mm	Sec. IV p.Chr (350 până la 400)	Stare de conservare: foarte bună
101	8058	Supieră Ceramică		lut; modelare la roată Î: 142 mm; DM: 174 mm; DG: 130 mm; DB: 80 mm	Sec. IV p.Chr (350 până la 400)	Stare de conservare: foarte bună
102	7861	Pahar Ceramică		lut; modelare la roată Î: 57 mm; DM: 92 mm; DG: 95 mm; DB: 89	Sec. IV p.Chr (350 până la 400)	Stare de conservare: foarte bună
103	8465	Oală Ceramică		lut; modelare la roată Î: 209 mm; DM: 221 mm; DG: 164 mm; DB: 101 mm	Sec. IV p.Chr (350 până la 400)	Stare de conservare: bună
104	8044	Castron Ceramică		lut; modelare la roată Î: 84 mm; DM: 202 mm; DG: 208 mm; DB: 79 mm	Sec. IV p.Chr (350 până la 400)	Stare de conservare: bună
105	8056	Castron Ceramică		lut, modelare la roată Î: 74 mm; DM: 169 mm; DG: 195 mm; DB: 72 mm	Sec. IV p.Chr (350 până la 400)	Stare de conservare: bună
106	8073	Castron Ceramică		lut; modelare la roată Î: 47 mm; DM: 146 mm; DG: 160 mm; DB: 50 mm	Sec. IV p.Chr (350 până la 400)	Stare de conservare: foarte bună
107	8080	Castron Ceramică		lut; modelare la roată Î: 80 mm; DM: 130 mm; DG: 123 mm; DB: 61 mm	Sec. IV p.Chr (350 până la 400)	Stare de conservare: bună
108	7887	Oală Ceramică		lut, modelare cu mâna Î: 168 mm; DM: 139 mm; DG: 114 mm; DB: 85 mm	Sec. IV p.Chr (350 până la 400)	Stare de conservare: bună
109	7873	Oală Ceramică		lut; modelare cu mâna Î: 182 mm; DM: 173 mm; DG: 152 mm; DB: 104 mm	Sec. IV p.Chr (350 până la 400)	Stare de conservare: bună

Nr. crt.	Număr inventar	Denumirea bunului cultural	Autor(i), atelier, marcă, școală, atribuire (după caz)	Material, tehnică, dimensiuni (eventual dimensiunile suportului) și alți parametri de identificare (după caz)	Data, anul fabricației (după caz)	Stare de conservare; observații
110	7886	Oală Ceramică		lut; modelare la roată Î: 198 mm; DM: 126 mm; DG: 133 mm; DB: 96 mm	Sec. IV p.Chr (350 până la 400)	Stare de conservare: bună
111	8169	Pieptene Obiecte de toaletă		os; șlefuire Î: 49 mm; L: 71 mm; GR: 8 mm	Sec. IV p.Chr (350 până la 400)	Stare de conservare: bună
112	8276	Ambră Obiecte diverse		rășină Î: 112 mm; LA: 55 mm; GR: 21 mm	Sec. IV p.Chr (350 până la 400)	Stare de conservare: foarte bună
113	8277	Cypraea Podoabe		scoică, argint Î: 55 mm; DM: 35 mm	Sec. IV p.Chr (350 până la 400)	Stare de conservare: bună
114	8171	Fusaiolă Obiecte de uz casnic		lut; modelare cu mâna Î: 23 mm; DM: 28 mm; GR: 12 mm	Sec. IV p.Chr (350 până la 400)	Stare de conservare: bună
115	8170	Colier Podoabe		sticlă	Sec. IV p.Chr (350 până la 400)	Stare de conservare: foarte bună
116	7892	Oală Ceramică		lut; modelare la roată Î: 145 mm; DM: 130 mm; DG: 102 mm; DB: 70 mm	Sec. IV p.Chr (350 până la 400)	Stare de conservare: bună
117	7894	Oală Ceramică		lut; modelare la roată Î: 160 mm; DM: 162 mm; DG: 119 mm; DB: 77 mm	Sec. IV p.Chr (350 până la 400)	Stare de conservare: bună
118	8022	Oală Ceramică		lut; modelare la roată Î: 160 mm; DM: 134 mm; DG: 105 mm; DB: 71 mm	Sec. IV p.Chr (350 până la 400)	Stare de conservare: bună
119	7764	Castron Ceramică		lut; modelare la roată Î: 50 mm; DG: 172 mm; DB: 57 mm	Sec. IV p.Chr (350 până la 400)	Stare de conservare: bună
120	8270	Pahar Sticlă		sticlă; turnare; șlefuire Î: 146 mm; DG: 113 mm; DB: 44 mm	Sec. IV p.Chr (350 până la 400)	Stare de conservare: bună
121	7899	Cană Ceramică		lut; modelare la roată Î: 307 mm; DM: 174 mm; DG: 138 mm; DB: 92 mm	Sec. IV p.Chr (350 până la 400)	Stare de conservare: foarte bună
122	7891	Castron Ceramică		lut; modelare la roată Î: 80 mm; DM: 206 mm; DG: 208 mm; DB: 97 mm	Sec. IV p.Chr (350 până la 400)	Stare de conservare: bună
123	8033	Amforetă Ceramică		lut; modelare la roată Î: 392 mm; DM: 242 mm; DG: 107 mm; DB: 126 mm	Sec. IV p.Chr (350 până la 400)	Stare de conservare: bună
124	8015	Castron Ceramică		lut; modelare la roată Î: 75 mm; DM: 192 mm; DG: 195 mm; DB: 97 mm	Sec. IV p.Chr (350 până la 400)	Stare de conservare: bună
125	8188	Pieptene Obiecte de toaletă		os; șlefuire Î: 86 mm; L: 101 mm; GR: 13 mm	Sec. IV p.Chr (350 până la 400)	Stare de conservare: bună

Nr. crt.	Număr inventar	Denumirea bunului cultural	Autor(i), atelier, marcă, școală, atribuire (după caz)	Material, tehnică, dimensiuni (eventual dimensiunile suportului) și alți parametri de identificare (după caz)	Data, anul fabricației (după caz)	Stare de conservare; observații
126	7985	Oală Ceramică		lut; modelare la roată Î: 87 mm; DM: 87 mm; DG: 70 mm; DB: 44	Sec. IV p.Chr (350 până la 400)	Stare de conservare: bună
127	7971	Cană Ceramică		lut; modelare la roată Î: 74 mm; DM: 87 mm; DG: 70 mm; DB: 48	Sec. IV p.Chr (350 până la 400)	Stare de conservare: bună
128	7981	Castron Ceramica		lut; modelare la roată Î: 46 mm; DM: 107 mm; DG: 130 mm; DB: 45 mm	Sec. IV p.Chr (350 până la 400)	Stare de conservare: bună
129	7982	Castron Ceramică		lut; modelare la roată Î: 76 mm; DM: 177 mm; DG: 189 mm; DB: 65 mm	Sec. IV p.Chr (350 până la 400)	Stare de conservare: bună
130	7974	Oală Ceramică		lut; modelare la roată Î: 62 mm; DM: 83 mm; DG: 68 mm; DB: 39	Sec. IV p.Chr (350 până la 400)	Stare de conservare: bună
131	7979	Castron Ceramică		lut; modelare la roată Î: 122 mm; DM: 264 mm; DG: 244 mm; DB: 105 mm	Sec. IV p.Chr (350 până la 400)	Stare de conservare: foarte bună
132	7980	Castron Ceramică		lut; modelare la roată Î: 28 mm; DM: 82 mm; DG: 78 mm; DB: 42	Sec. IV p.Chr (350 până la 400)	Stare de conservare: bună
133	7972	Pahar Ceramică		lut; modelare la roată Î: 71 mm; DM: 86 mm; DG: 90 mm; DB: 42	Sec. IV p.Chr (350 până la 400)	Stare de conservare: bună
134	7983	Castron Ceramică		lut; modelare la roată Î: 65 mm; DM: 175 mm; DG: 201 mm; DB: 65 mm	Sec. IV p.Chr (350 până la 400)	Stare de conservare: bună
135	7970	Oală Ceramică		lut; modelare la roată Î: 94 mm; DM: 120 mm; DG: 93 mm; DB: 62	Sec. IV p.Chr (350 până la 400)	Stare de conservare: foarte bună
136	7973	Cană Ceramică		lut; modelare la roată Î: 132 mm; DM: 100 mm; DG: 69 mm; DB: 58 mm	Sec. IV p.Chr (350 până la 400)	Stare de conservare: foarte bună
137	7975	Cană Ceramică		lut; modelare la roată Î: 104 mm; DM: 121 mm; DG: 105 mm; DB: 67 mm	Sec. IV p.Chr (350 până la 400)	Stare de conservare: foarte bună
138	7976	Castron Ceramică		lut; modelare la roată Î: 46 mm; DM: 142 mm; DG: 147 mm; DB: 71 mm	Sec. IV p.Chr (350 până la 400)	Stare de conservare: foarte bună
139	7978	Oală Ceramică		lut; modelare la roată Î: 129 mm; DM: 133 mm; DG: 109 mm; DB: 76 mm	Sec. IV p.Chr (350 până la 400)	Stare de conservare: bună
140	7977	Oală Ceramică		lut; modelare la roată Î: 132 mm; DM: 129 mm; DG: 95 mm; DB: 55 mm	Sec. IV p.Chr (350 până la 400)	Stare de conservare: bună